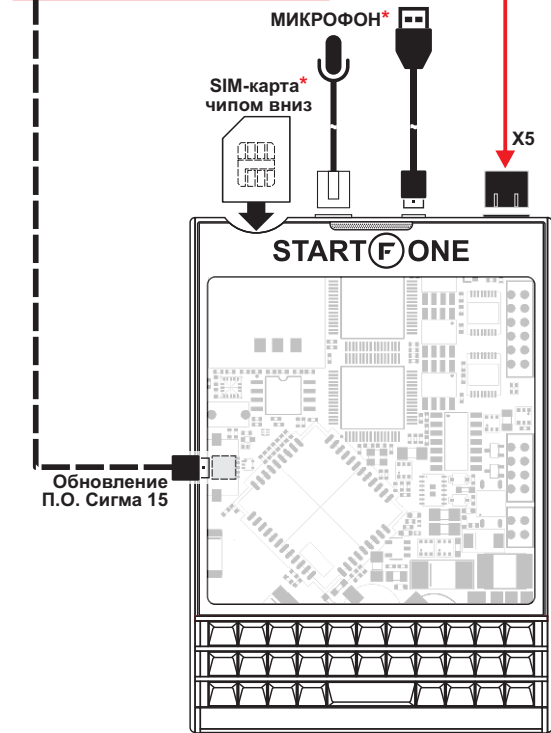


StartFone 2: принципиальная схема подключения

Перед началом установки:

- Скачайте с can.starline.ru прошивку модуля Сигма 15 для Вашего автомобиля;
- Раскройте корпус;
- Подключите USB-кабель;
- Запустите программу **StarLine Мастер**;
- Обновите П.О. Сигма 15;
- Выберите номер автомобиля.

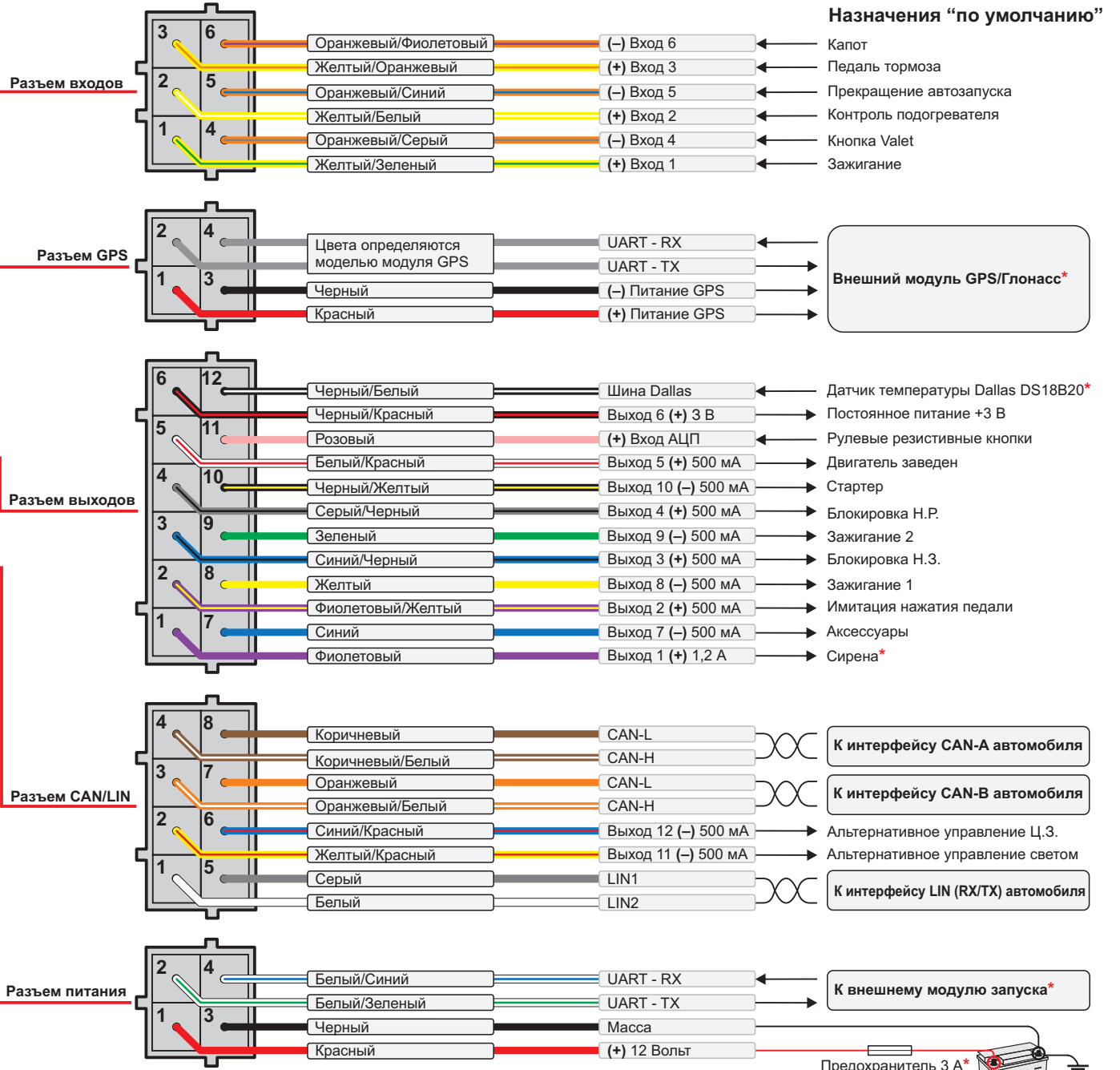


ТЕХНИЧЕСКИЕ ХАРАКТЕРИСТИКИ:
 средний ток потребления: 17 мА
 напряжение питания: 9...30 В
 рабочая температура: -40...+85°C
 габаритные размеры: 75x57x15 мм

* Опция (не входит в комплект поставки)

ВНИМАНИЕ!

- Суммарный ток положительных выходов не должен превышать 2 А
- Суммарный ток отрицательных выходов не должен превышать 2 А



Назначения "по умолчанию"

- Капот
- Педали тормоза
- Прекращение автозапуска
- Контроль подогревателя
- Кнопка Valet
- Зажигание

Внешний модуль GPS/Глонасс*

Датчик температуры Dallas DS18B20*

- Постоянное питание +3 В
- Рулевые резистивные кнопки
- Двигатель заведен
- Стартер
- Блокировка Н.Р.
- Зажигание 2
- Блокировка Н.З.
- Зажигание 1
- Имитация нажатия педали
- Аксессуары
- Сирена*

К интерфейсу CAN-A автомобиля

К интерфейсу CAN-B автомобиля

К интерфейсу LIN (RX/TX) автомобиля

К внешнему модулю запуска*

Предохранитель 3 А*

Типовые подключения (алгоритмы выходов “по умолчанию”, если иное не указано)

